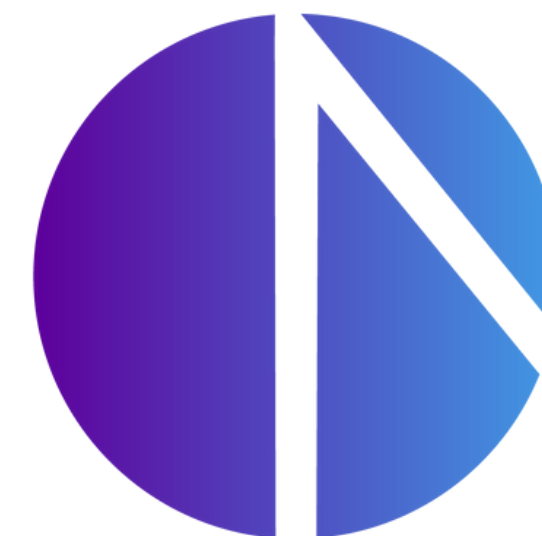


Diseño Web Escuelas

Presentación



allone

www.allonestudio.com

Servicios



Web Básico



Web Avanzado

Básico

Incluye

- Dominio, Hosting 30GB Almacenamiento, Certificado SSL y Un Correo Empresarial lo anterior Por Un Año. Trafico que puede soportar tu sitio web 10000 Visitas mensuales.
- Hasta 5 paginas. Ejemplo (Inicio, Quienes Somos, Contacto, Servicios y Política de Privacidad).
- Formularios básicos de contacto y pre registro de inscripción.
- Botón flotante de whatsapp o mensaje para interacción inmediata con el cliente interesado y botones fijos a tus redes sociales.
- Creación de política de privacidad y Cookies.



Avanzado

Incluye

- Dominio, Hosting 100GB Almacenamiento, Certificado SSL y 100 Correos Empresariales Por un Año. Trafico que puede soportar tu sitio web 25000 Visitas mensuales.
- Paginas Ilimitadas en tu sitio.
- Toma de hasta 50 fotos de la escuela para poner en el sitio web.
- Formulario básicos de contacto y pre registro de inscripción.
- Botón flotante de whatsapp o mensaje para interacción inmediata con el cliente interesado y botones fijos a tus redes sociales.
- Creación de política de privacidad y Cookies.



Avanzado

Incluye

- SEO Incluido.
- Zona para registro de usuarios en tu sitio web y zonas Privadas solo para usuarios registrados.
- eCommerce (tienda en linea) en caso de vender Uniformes, utiles escolares etc.
- Formulario avanzado para registro de inscripción.
- CRM de Gestion Escolar Complementos Extras para el CRM con costos adicionales anuales, despues del primer año es gratuito sin actualizaciones del complemento. (Complementos descritos y costos mas adelante).



¿Qué es?

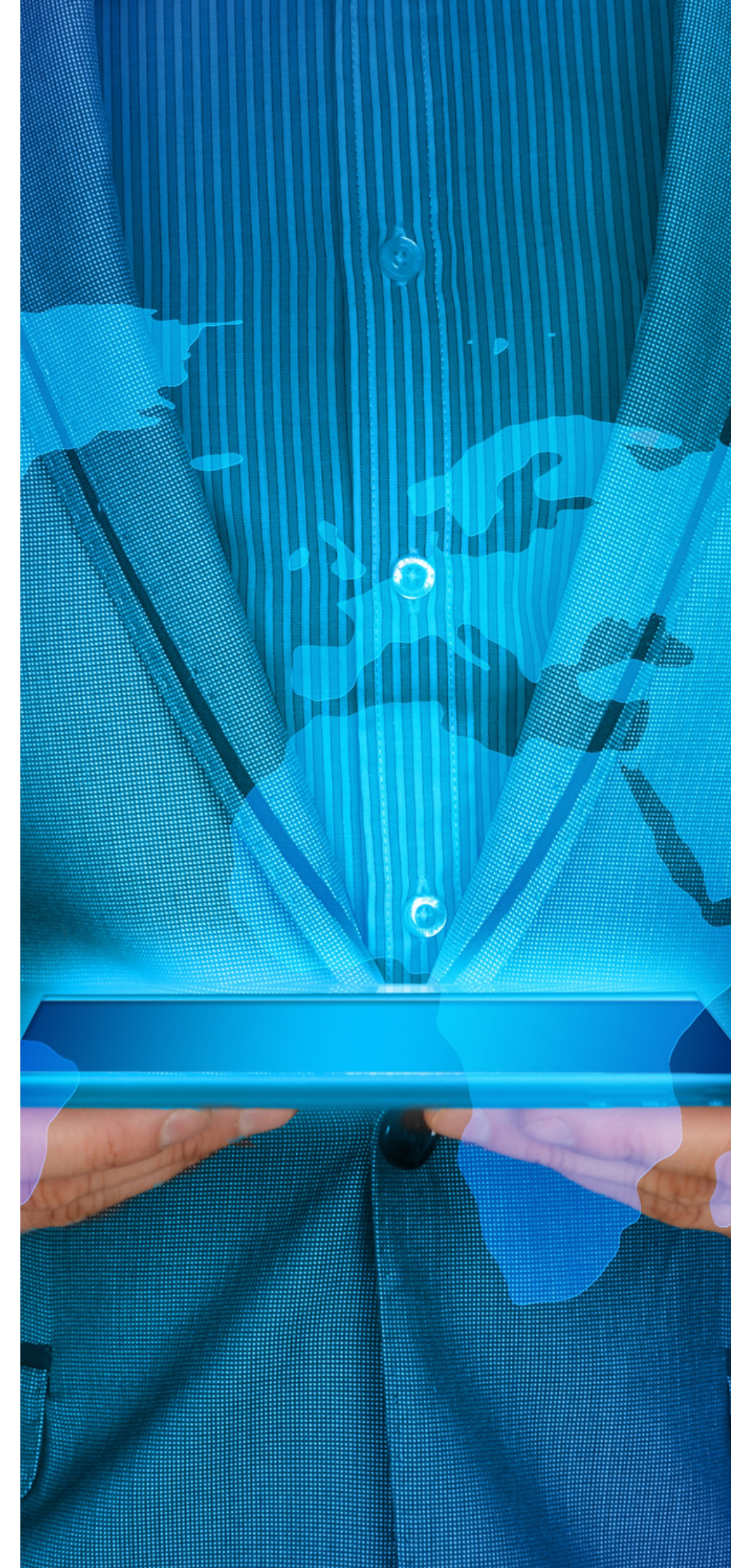
Dominio: Es la dirección URL de tu sitio (www.minegocio.com).

Hosting: Es el espacio que tienes disponible en un servidor en la nube para guardar fotos, vídeos, bases de datos de tu sitio web.

Certificado SSL: (Secure Sockets Layer) es un título digital que autentifica la identidad de un sitio web y te dice que es un sitio seguro para dejar información y hacer pagos seguros en el.

Correo Empresarial: Es un correo electrónico con la dirección de tu sitio web (contacto@minegocio.com).

Formulario Básico: Es un formulario que recopila información básica como Nombre, Correo y Mensaje. Esta información llega a tu correo electrónico.

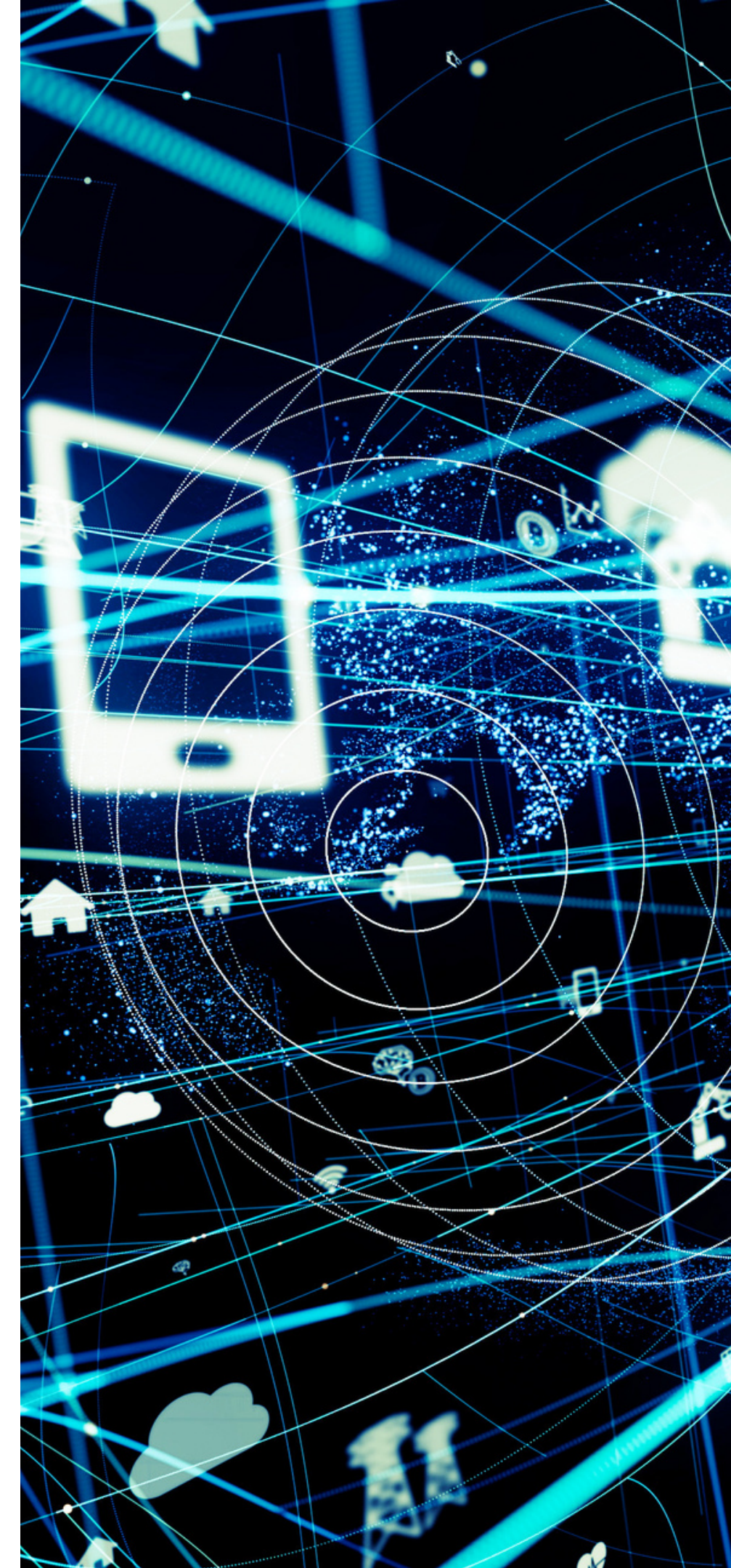


¿Qué es?

Botón Flotante WhatsApp o Mensaje: Es un botón que siempre esta presente en todas las paginas de tu sitio para que el usuario pueda mandar un mensaje.

Botones Fijos a redes sociales: Son botones o iconos con enlaces directos a tus redes sociales. (Facebook, Intagram, Etc).

Política de Privacidad y Cookies: Son paginas que exige Internet para la recopilación de datos en formularios o medios de pago y las cookies son pequeños archivos que contienen mucha información sobre las preferencias de los usuarios web. Dicha información, es obtenida por el sitio y enviada al navegador, donde se crea una memoria de eventos anteriores. Así, cuando un usuario visita por segunda vez la misma página web, el sistema lee estos archivos o cookies y los usa para mostrar contenido según el interés del visitante.



¿Qué es?

SEO (Search Engine Optimization): el SEO es el trabajo que se lleva a cabo sobre un sitio web para que éste aparezca en las primeras posiciones orgánicas de los buscadores como Google. Se integra a Google analytics y tus redes sociales para llevar tráfico a tu sitio web.

Zona de Registro: Es un formulario para registrar usuarios dentro de tu web.

Zonas Privadas: Son paginas completas o bloques específicos en los cuales solo podrán acceder a ellos con un previo registro a tu sitio web.

CRM de Gestion Escolar: Con este CMR podrás gestionar de una manera mas efectiva tu escuela ya que con el acceso Basado en Roles, los estudiantes, padres, maestros y administradores acceden al sistema de acuerdo con los roles especializados, con sus propios paneles y permisos. Con este CRM llevaras el control de tus alumnos, profesores y sus clases



¿Qué es?

eCommerce (Tienda Virtual): es un apartado donde se muestran productos (físicos) en tu sitio web para que los puedan comprar y ser enviados por paquetería o recogerlos en un lugar físico. A este apartado se le integran formas de pago como PayPal, Tarjeta de Crédito, Mercado Pago, Etc. También podemos generar facturas electrónicas. Y este inventario se puede integrar en Facebook para que desde ahí puedan también hacer compras y terminar el proceso de pago en tu sitio web.

Formulario Avanzado: Es un formulario que recopila información mas detallada y podemos montarlos en tu pagina como ventanas emergentes o en botones, se pueden utilizar para hacer pre registros de inscripción. Estos formularios llevan integrado el Acepto políticas de Privacidad y reCAPTCHA para evitar el spam o los bots. Este tipo de formularios para generar pre registros son manuales, esta información te llegara a tu correo electrónico y manualmente tendrás que ver si tienes disponibilidad para posterior terminar el proceso en físico en tu escuela.



Todo lo que tu escuela necesita en un solo lugar

- **Gestion de asistencia:** Registre la asistencia para cada clase a lo largo del día.
- **Resultados instantáneos de Exámenes:** Crear exámenes y asignelos a una materia. Agrega calificaciones y asígnelas a los estudiantes con facilidad.
- **Gestión de Clases:** Crea y asigna alumnos y profesores a las clases y materias según tu horario establecido.
- **Gestión de Horarios:** Genere horarios personalizados para diferentes clases.
- **Eventos Escolares:** La funcionalidad de calendario y programación de exámenes está integrada. Asigne maestros, padres o alumnos a cualquier evento escolar automáticamente.
- **Actualizaciones de la Comunidad:** Envía notificaciones a alumnos, padres y profesores según cualquier agrupación o categoría.



Complementos

COMPLEMENTOS CRM DE PAGO: Estos complementos se pagan anualmente y despues del primer año son gratuitos pero dejaran de recibir actualizaciones y podria llegar el momento que so sean compatibles y tendrias que efectuar otro pago anual para que vuelvan a funcionar de manera correcta.

Pago de Cuotas en Linea: Con este complemento podran pagar en linea las cuotas de tus estudiantes. Las cuotas se acreditan directamente a la cuenta bancaria de la escuela. y podras rastrear el flujo de efectivo y el historial de pagos.

Complemento multiclase: Para escuelas o institutos con clases de actividades como son baile, guitarra, actuación, talleres, etc. Los estudiantes pueden inscribirse en clases de actividades multiples.



Complementos

Panel de Mensajes: Ya sea administrador, maestro, estudiante o padre, puede enviar mensajes desde su panel al panel de otro usuario.

Formulario de Registro: Ayuda a los estudiantes y maestros a registrarse en la escuela desde el sitio web.

Complemento SMS: Automatización de mensajes SMS, mensajes automáticos cuando el estudiante este ausente y también especifica la razón de la ausencia, puede enviar notificaciones multi-selección, notificaciones basadas en roles (alumnos, profesores, padres), cuando hay unas vacaciones no planificadas, eventos, reuniones de profesores o a todos los padres para reuniones de padres y maestros.



Complementos

Importación y Exportación: El registro manual de estudiantes, padres y maestros uno por uno se convierte en una tarea que requiere mucho tiempo y esfuerzo. Para reducir estos esfuerzos, hemos lanzado un complemento de importación/exportación masiva que le permitirá experimentar los beneficios basados en roles. Importar, Exportar e Imprimir, lista de estudiantes, lista de padres, lista de profesores y notas de alumnos.

Paquete de Complementos: Creemos que nuestros clientes son personas inteligentes que siempre buscan más beneficios con costos mínimos. Así es como creamos todos los complementos en un paquete con descuento.



Complementos

Personalización de CRM: Costo Según Características. Si tiene requisitos de características únicas para su escuela ofrecemos proyectos personalizados.

NOTA: El registro de estudiantes, profesores, clases, etc. al CRM, NO VA INCLUIDO en el costo, si desea que nosotros llenemos su base de datos tendrá un costo extra, que varía dependiendo del tamaño de la base de datos.



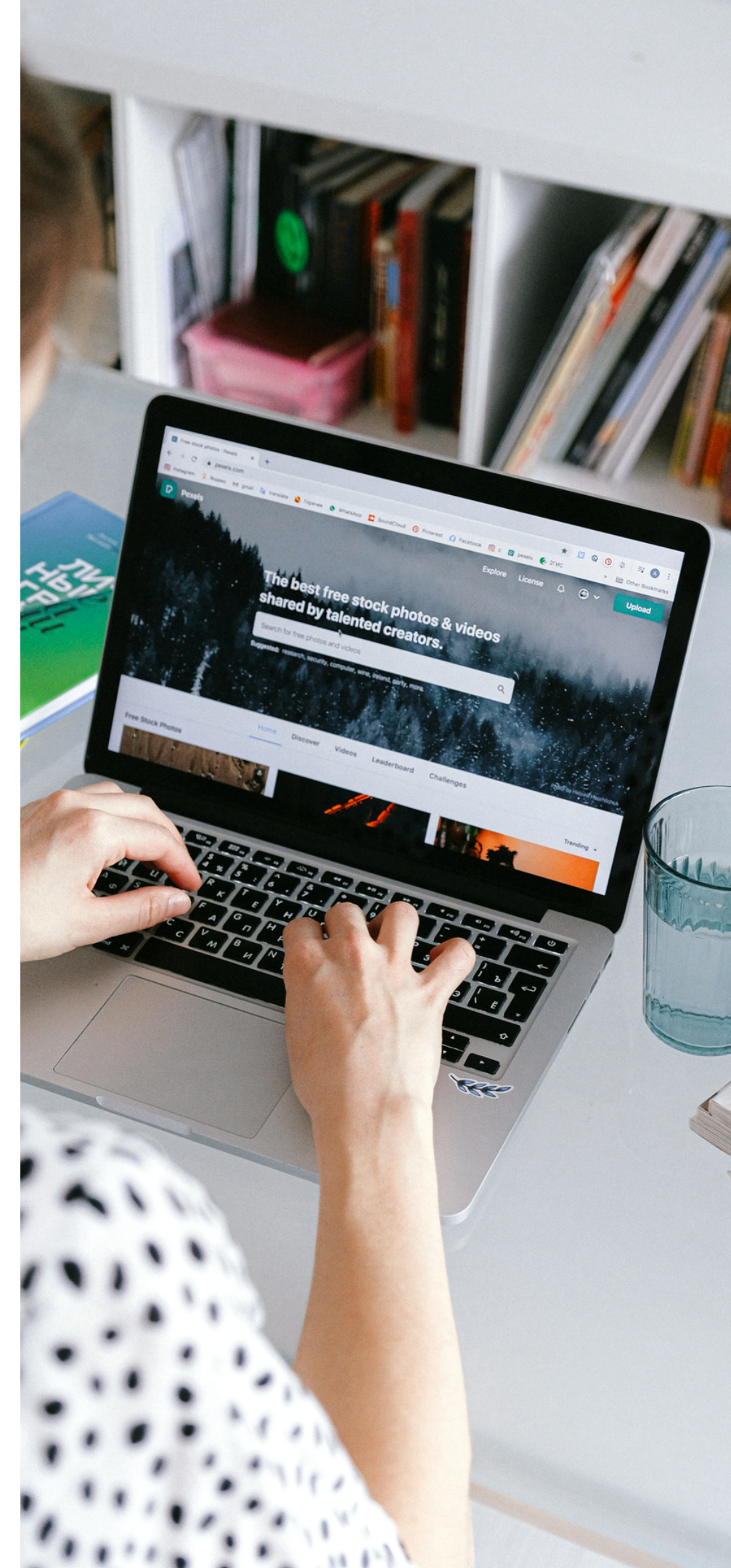
Extras

SEO (Search Engine Optimization): Se optimiza todo el sitio web (imágenes, vídeos y palabras clave) se hace una integración a tus redes sociales por medio de PIXEL para crear embudos mas efectivos para tus campañas orgánicas o de pago, se integra a Google Analytics para llevar un control de las visitas y rendimiento de tu sitio en los buscadores. Este se recomienda hacerlo como mínimo una vez al año o cada 6 meses si se sube contenido o se modifica el sitio web regularmente.

SEM (Search Engine Marketing): Son técnicas que mejoran el posicionamiento de nuestro sitio web a través de anuncios pagados que aparecen en los buscadores para determinadas palabras clave. En nuestro país, la solución de publicidad en buscadores más popular es Google Ads.

Incluye el desarrollo de las campañas, diseño de imágenes, búsqueda de palabras clave y administración de la campaña durante el tiempo que dure.

No incluye los costos pagados a Google por la generación de anuncios.



Contacto

Cualquier duda o comentario,
no dude en contactarnos y con
gusto le atenderemos



5633673373



www.allonestudio.com



contacto@allonestudio.com





Gracias

www.allonestudio.com